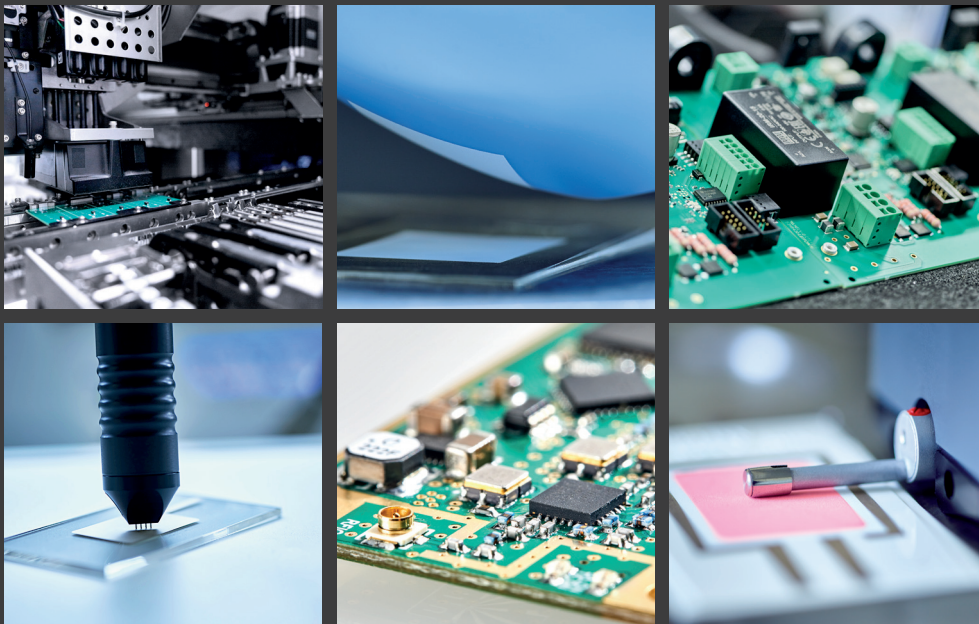


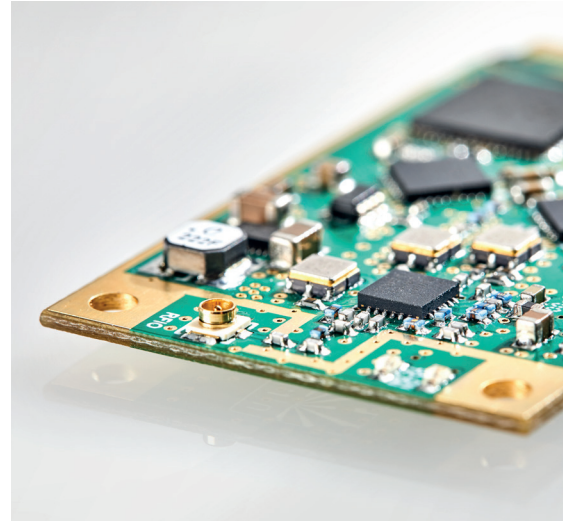
# Elektronische Lösungen



## WER WIR SIND UND WAS WIR MACHEN

binder electronic solutions ist ein Zusammenschluss aus den Unternehmen binder electronic manufacturing services GmbH & Co. KG (binder ems), binder introbest GmbH & Co. KG (binder introbest) sowie dem binder Innovations- und Technologiezentrum (binder ITZ) und ist ein Unternehmensbereich der Franz Binder GmbH & Co. Elektrische Bauelemente KG.

Durch den Zusammenschluss werden die spezifischen Kompetenzen der einzelnen Unternehmen vereint und Synergien realisiert, die sowohl uns als auch unseren Kunden zu Gute kommen.



## Von der Idee bis zum Produkt – Entwicklung, Muster und Serienfertigung aus einer Hand

### **Gedruckte Elektronik und Sensorik**

Das IoT (Internet of Things) erfordert eine Vielzahl von Sensoren. Durch das von uns entwickelte binder Verfahren drucken wir diese Sensoren direkt auf die Werkstücke unserer Kunden.

### **Entwicklung und Layout**

Von der Idee bis zum Produkt bieten wir die passende Unterstützung.

### **Musterproduktion und Serie**

Durch unsere Standortverteilung können wir flexibel auf Kundenwünsche reagieren. Ob Muster, Einzel- oder Rahmenaufträge: Wir liefern schnell und zuverlässig.

## BEZUG ZUR BINDER GRUPPE

binder ist ein von traditionellen Werten geprägtes Familienunternehmen und einer der führenden Spezialisten für Rundsteckverbinder mit Hauptsitz in Neckarsulm. Seit 1960 steht binder für höchste Qualität. Zur binder Gruppe zählen das binder Headquarter, neun Vertriebsniederlassungen, sieben Produktionsstätten, zwei Systemdienstleister sowie ein Innovations- und Technologiezentrum.

Das Unternehmen arbeitet mit weiteren Distributionspartnern auf sechs Kontinenten zusammen und beschäftigt weltweit rund 2.000 Mitarbeiter. Neben Deutschland befinden sich die binder Standorte in China, Frankreich, Großbritannien, den Niederlanden, Österreich, Schweden, der Schweiz, Singapur, Ungarn und den USA.



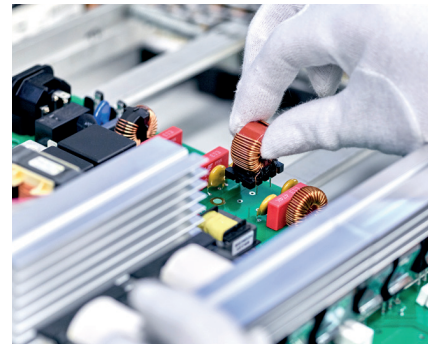
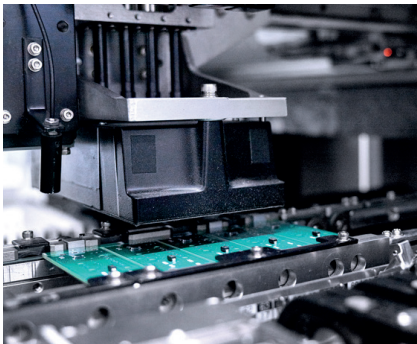
## BESONDERHEITEN

Der Zusammenschluss von binder ems, binder introbest und binder ITZ zu binder electronic solutions ermöglicht eine Bündelung deren spezifischer Kompetenzen. Durch die Realisierung von Synergien und das Anbieten von ganzheitlichen Lösungen leisten wir unseren Kunden einen herausragenden Service.

Um die Lieferfähigkeit sicherzustellen und Abhängigkeiten gegenüber asiatischen Lieferanten zu reduzieren, bietet es sich an, einen Second-Source-Elektroniklieferanten in Europa zu haben.

Durch unsere beiden Produktionsstandorte bei Ingolstadt und Stuttgart erreichen wir in Europa eine hohe Kundennähe und können zu günstigen Konditionen schnell und flexibel produzieren und liefern. Damit können wir unseren Kunden auch in Krisenzeiten eine schnelle und termingerechte Lieferung garantieren und somit die Lieferfähigkeit aufrechterhalten.

- Bündelung von Kompetenzen
- Ganzheitliche Lösungen
- Hohe Kundennähe
- Schnelle, flexible und termingerechte Lieferung



# KERNKOMPETENZEN

## Gedruckte Elektronik und Sensorik

### Sensoren direkt auf das Werkstück gedruckt

Neue Wege in der Drucktechnologie zu gehen, ist unser Anspruch. Durch das bei binder entwickelte Drucksystem, das binder Verfahren, lassen sich Funktionsschichten, wie Elektroden oder Leiterbahnen, direkt auf dreidimensional geformte oder strukturierte Oberflächen applizieren. Das Verfahren eignet sich für Substrate wie Kunststoff, Metall, Glas, Keramik und vieles mehr.

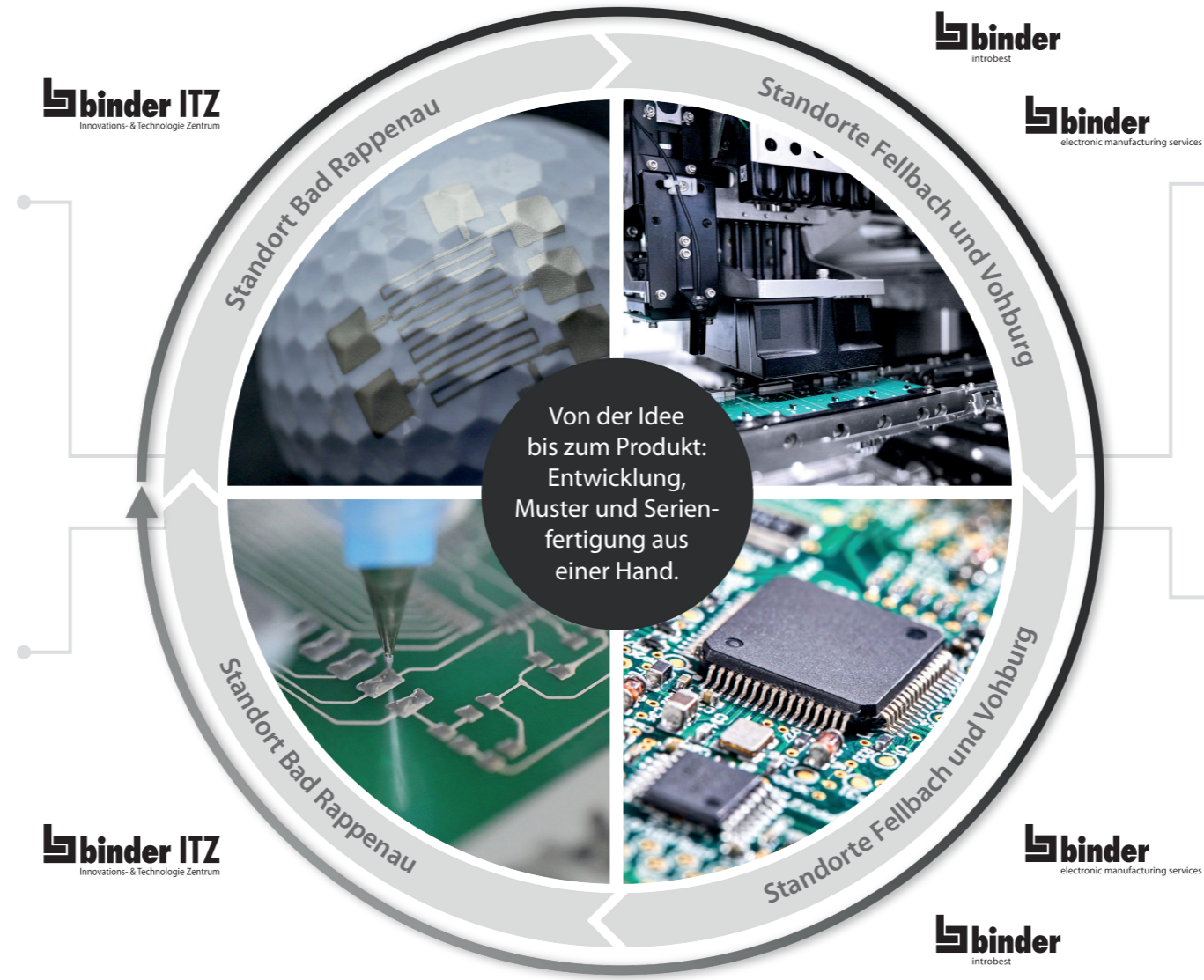
- Kraftsensoren und Dehnungsmessung
- Kapazitive Touch-Felder
- Heizelemente
- Gedruckte Leiterbahnen
- Elektrolumineszenz (gedruckte Leuchten)

## Schaltungsentwurf, Layout und Produktion

### Von der Idee bis zum Produkt

Die Elektronikentwicklung ist bei uns von Anfang an in besten Händen. Von der Konzeption über den Schaltungsentwurf bis zur Planung der Serienfertigung bietet binder electronic solutions komplette Lösungen an.

- Kundenspezifische Lösungen
- Projektmanagement
- Elektronikentwicklung und Schaltungslayout
- Softwareengineering
- Unterstützung bis zur Serienfertigung



## Prototypen

**Eildienst und Musterfertigung – schnell und kompetent**  
 Während der Entwicklung muss es oftmals schnell gehen. Durch die gute Standortverteilung von binder electronic solutions sind wir in der Nähe unserer Kunden und können flexibel auf Kundenwünsche reagieren.

- Eilservice für Baugruppen/ Bestückung
- Prototypen, Muster- und Kleinserienfertigung
- Umbau und Reparaturservice
- Beratung für fertigungsgerechtes Design
- Zertifiziert nach ISO 9001:2015, 14001

## Integration in die Lieferkette

**Zuverlässig, wirtschaftlich und lokal**  
 Wir bieten eine direkte Integration in die Wertschöpfungskette unserer Kunden an. Damit gewährleisten wir eine pünktliche und reibungslose Lieferung in einwandfreier Qualität und das auch bei wechselndem Bedarf seitens unserer Kunden.

- Bauteilebeschaffung
- SMD Linienfertigung inkl. 3D-AOI Prüfung
- Lötverfahren mittels Reflowlöten, Wellenlöten sowie selektives Löten
- Elektrische Prüfung und ICT
- Reinigung, Lackierung und Verguss elektronischer Baugruppen

“ *Durch den Zusammenschluss unserer Unternehmen  
binder ems, binder introbest und binder ITZ  
zu dem Systemdienstleister binder electronic solutions  
sehe ich ein immenses Wachstums- und Entwicklungspotential.* ”

**Markus Binder**  
Geschäftsführender Gesellschafter  
der binder Gruppe



**binder electronic manufacturing  
services GmbH & Co. KG**

Neumühlstraße 8  
85088 Vohburg-Donau

Tel. +49 8457 9275-0  
Fax +49 8457 9275-25

[info@binder-ems.de](mailto:info@binder-ems.de)  
[www.binder-ems.de](http://www.binder-ems.de)

**binder introbest GmbH & Co. KG**

Höhenstraße 17  
70736 Fellbach

Tel. +49 711 520480-0  
Fax +49 711 520480-99

[info@introbest.de](mailto:info@introbest.de)  
[www.introbest.de](http://www.introbest.de)

**binder Innovations- & Technologie Zentrum**

Raiffeisenstraße 53  
74906 Bad Rappenau

Tel. +49 7264 70249-0  
Fax +49 7132 325-150

[gedruckte\\_elektronik@binder-connector.de](mailto:gedruckte_elektronik@binder-connector.de)  
[www.binder-itz.de](http://www.binder-itz.de)

10/2022

